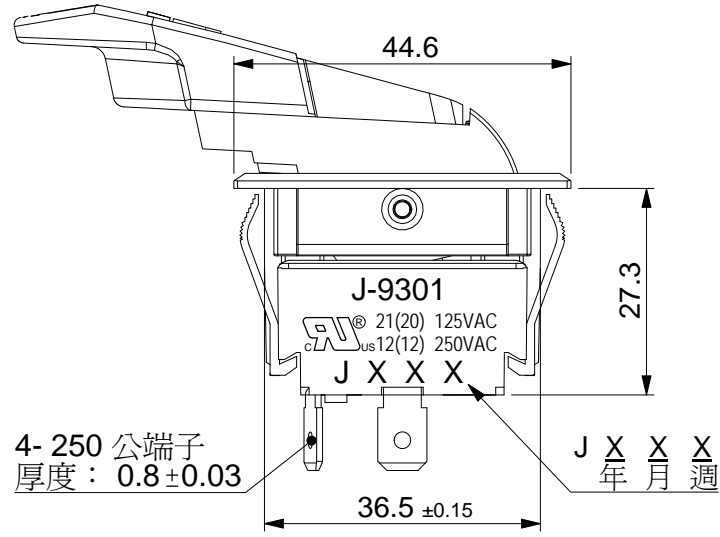
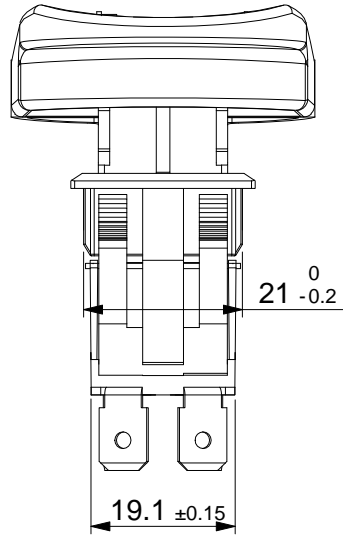
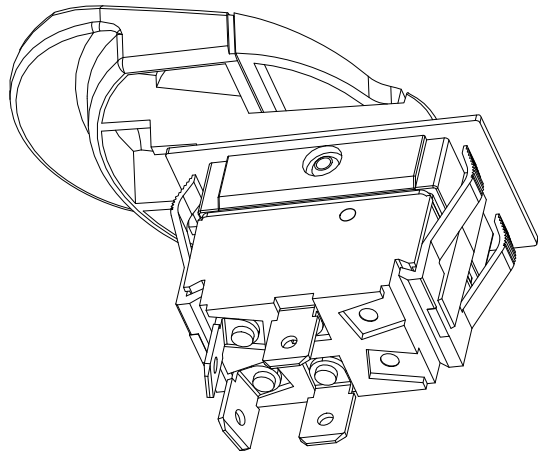
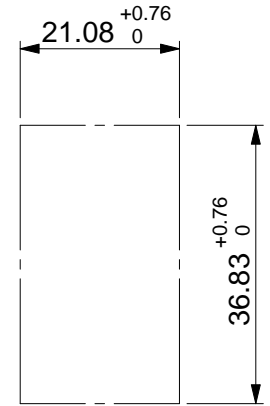
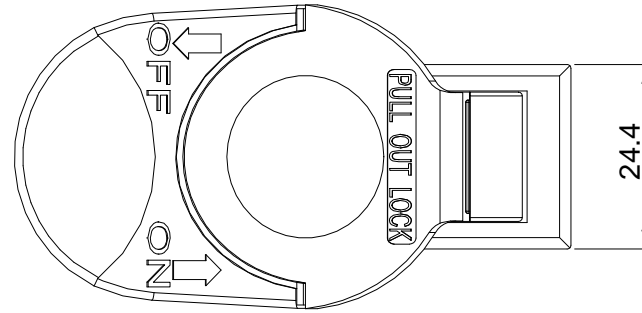
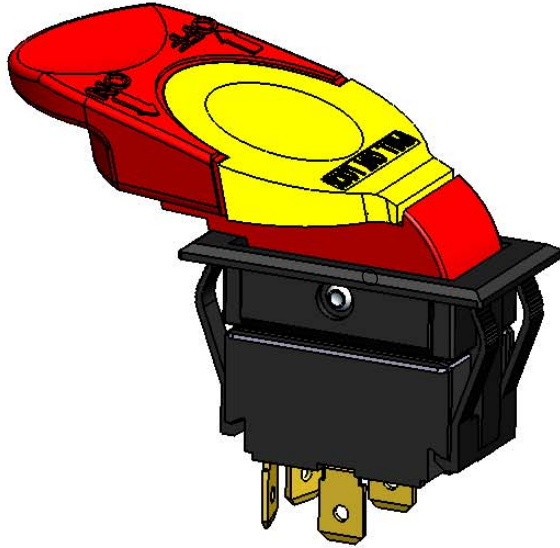


符號	位置	修改內容	修改者	修改日



△ 基準	— 直度	CS 鑄造	P 沖床	R.T 滾牙	B.C 平衡校正	材質(備料) MATERIAL	表面處理 FINISH	角法 DIS.WAY	第三角	智宏實業有限公司 JI Hong Enterprise Co., Ltd.	產品名稱 MODEL NAME J9301-5	適用機種 J9301
B.R 球徑	⊥ 垂直度	F 鍛造	L 車床	L.G 無心磨	H.R 高週波							
/ 偏擺度	∥ 平行度	D 鑽孔	M 銑床	B.T 銼金	H.N 滲碳	審查 CHKD	熱處理 H,R,C	單位 UNITS	MM	圖名 TITLE Rocker Switch	備件 QTY.	件號
○ 真圓度	∠ 平面度	RD 絞孔	FG 平磨	H.C 校直	H.T 回火	核准 APPROVE	工序 CUTTING	比例 SCALE	1:1			
◎ 同心度	⊕ 定位度	TAP 攻牙	G 研磨		H.A 調質	設計 DESIGN	繪圖 DRAWN	檔案名稱 FILE NAME	J9301-5-ASE	版本 REV	A	圖頁 1
一般角度公差 ±0.5°		表面粗度 SURFACE QUALITY SYMBOL				Maxine	2012-08-13	出圖日	2013/3/21			
尺寸區分(MM)	加工公差	▽▽▽ 25S	▽▽▽ 6S	▽▽▽ 3S	▽▽▽ 0.4S							
0.5-6 以下	±0.10	X ±										
6-30 以下	±0.20	XX ±										
30-120 以下	±0.30	XXX ±										
120-315 以下	±0.50	ANGLES ±										
315-1000 以下	±0.80	FRACTIONS ±										
1000-2000 以下	±1.20											